

产品型号	光谱响应			结构			灵敏度特性								其他			
	光谱响应范围 (nm)	峰值波长 (nm)	阴极最小有效直径 (mm)	光阴极材料	玻壳材料	倍增系统结构/级数	阴极光照灵敏度 ($\mu\text{A}/\text{lm}$)		阴极蓝光灵敏度 ($\mu\text{A}/\text{lm}$)		阳极光照灵敏度 (A/lm) (1000V)		暗电流 (nA) (1000V)		典型增益	阳极到阴极电压 (V DC)	上升时间 (ns)	工作环境温度 ($^{\circ}\text{C}$)
							最小	典型	最小	典型	最小	典型	典型	最大				
CR314-01	300-650	400	24mm×8mm	双碱	硼硅玻璃	环形聚焦/9	25	40	—	5	100	400	1	3	1×10^7	1250	2.2	-30~+50
CR314-02	300-650	400	24mm×8mm	双碱	硼硅玻璃	环形聚焦/9	25	40	—	5	100	400	1	10	1×10^7	1250	2.2	-30~+50
CR315	300-650	400	24mm×8mm	双碱	硼硅玻璃	环形聚焦/9	30	50	—	5	1000	—	1	10	3×10^7	1250	2.2	-30~+50

注：暗电流为避光30分钟后测试值
冲击：100g (11ms)；正弦振动：10g
* 型号后缀-C为加磁屏蔽产品

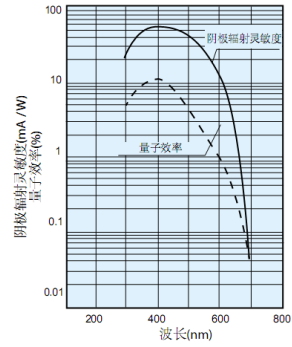
特点

- 高增益
- 信噪比好

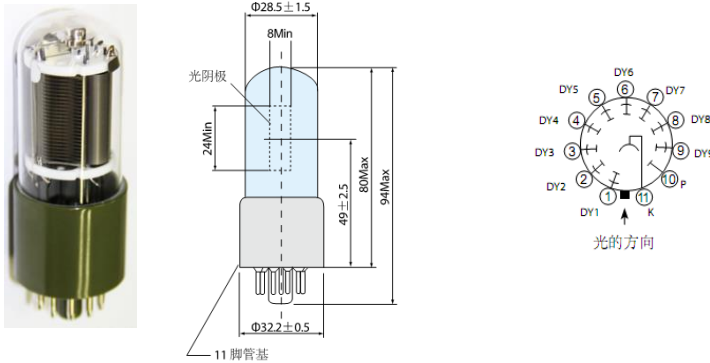
应用

- 环境监测
- 物质分析

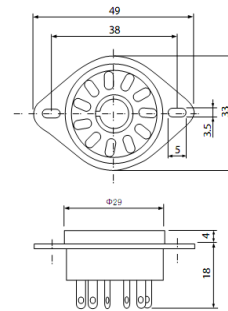
典型光谱响应曲线



外形图 (单位mm) CR314/CR315



管座图 管座E678-11A



推荐电压分配比

K	Dy 1	Dy 2	Dy 3	Dy 4	Dy 5	Dy 6	Dy 7	Dy 8	Dy 9	P
1	1	1	1	1	1	1	1	1	1	1

K: 阴极 Dy: 倍增极 P: 阳极